

ГОСТ 22359-93  
(ИСО 5970-79)

Группа К25

МЕЖГОСУДАРСТВЕННЫЙ СТАНДАРТ

СТУЛЬЯ ДЛЯ АКТОВЫХ ЗАЛОВ

Типы и функциональные размеры

Chairs for school halls.  
Types and functional dimensions

ОКП 56 0000

Дата введения 1995-01-01

Предисловие

1 РАЗРАБОТАН Российской Федерацией  
ВНЕСЕН Техническим секретариатом Межгосударственного совета по  
стандартизации, метрологии и сертификации

2 ПРИНЯТ Межгосударственным советом по стандартизации, метрологии и  
сертификации 21 октября 1993 г.

За принятие проголосовали:

Наименование государства	Наименование государственного органа по стандартизации
Республика Беларусь	Белстандарт
Республика Казахстан	Казглавстандарт
Российская Федерация	Госстандарт России
Украина	Госстандарт Украины

3 В настоящем стандарте учтены все показатели и требования международного стандарта ИСО 5970-79 "Мебель. Столы и стулья для учебных заведений. Функциональные размеры" в части требований к ростовым номерам 4-6

#### 4 ВЗАМЕН [ГОСТ 22359-86](#)

Настоящий стандарт распространяется на стулья для актовых залов, лекционных аудиторий учебных заведений и устанавливает их типы и функциональные размеры.

Обязательные требования, обеспечивающие безопасность для здоровья учащихся, изложены в разделе 2.

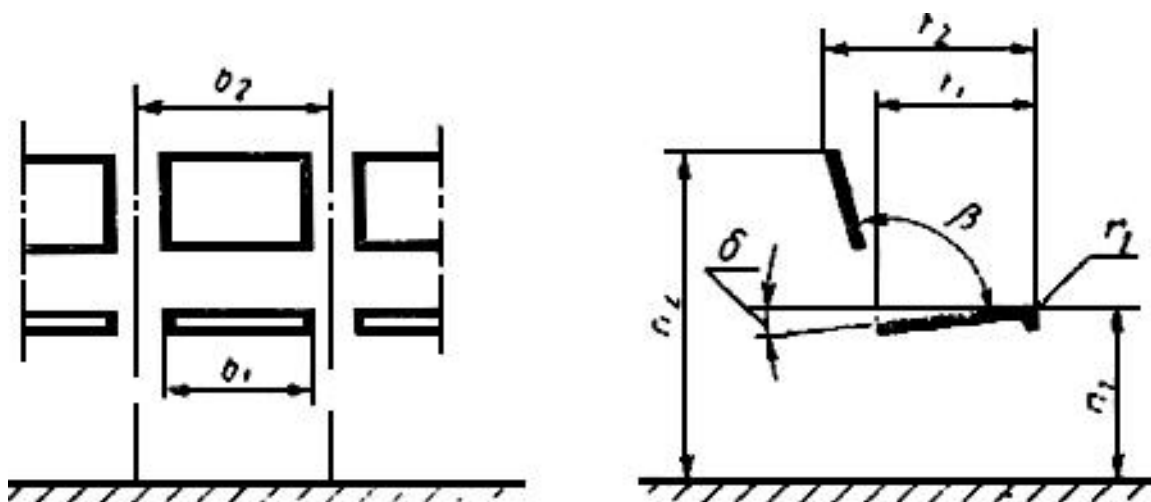
## 1 ТИПЫ

1.1 Стулья для актовых залов должны изготавливаться трех типов:

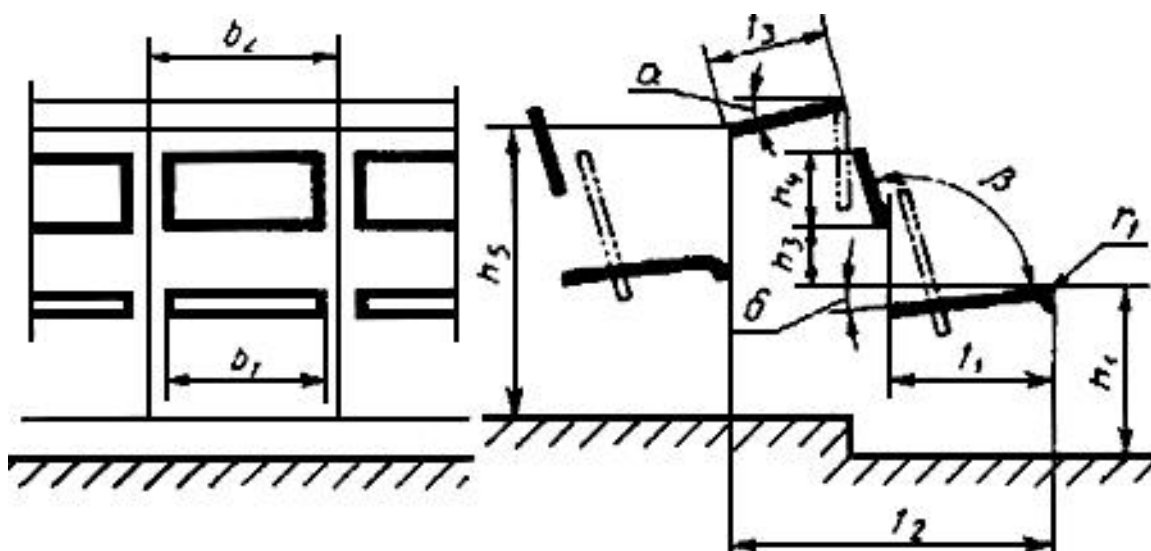
I - стулья одиночные складываемые и блокируемые между собой (черт.1);

II - секции стульев складываемые (черт.1);

III - секции стульев стационарные с откидными сиденьями и пюпитрами (черт.2).



Черт.1



Черт.2

1.2 Секция стульев должна состоять от 2 до 4 мест.

1.3 По требованию потребителей допускается изготовление стульев типа III с неоткидными пюпитрами в том случае, если между опущенным сиденьем и выступающим в сторону сидящего краем пюпитра может быть обеспечено расстояние для прохода не менее 300 мм.

## 2 ФУНКЦИОНАЛЬНЫЕ РАЗМЕРЫ

2.1 Стулья для актового зала должны изготавливаться трех номеров с цветовой маркировкой в соответствии с таблицей 1.

Таблица 1

мм

Номер стула	Средний рост учащихся	Группа роста	Цвет маркировки
4	1500	Св. 1450 до 1600	Красный
5	1650	" 1600 " 1750	Зеленый
6	1800	" 1750	Голубой

2.2 Функциональные размеры стульев должны соответствовать указанным в таблице 2 и на черт.1 и 2.

Таблица 2

мм

Наименование размера	Значение для стула, типа			
	I и II		III	
	номера			
	4	5	5	6
Высота сиденья $h_1$	380	420	420	460
Ширина сиденья $b_1$ , не менее	320	340	340	360
Ширина одного места в осях $b_2$ , не более	450	500	550	550
Глубина сиденья $t_1$	360	380	380	400
Глубина изделия $t_2$ , не более:				
при неоткидном сидении	450	500	900	900
при поднятом сидении	-	-	600	600
Высота верхнего края спинки над полом $h_2$	700-720	780-800	-	-

Высота нижнего края спинки над сиденьем $h_3$	-	-	170	190
Высота спинки $h_4$ , не менее	-	-	165	165
Угол наклона спинки $\beta$ , град	95-106	95-106	95-106	95-106
Угол наклона сиденья $\delta$ , град	0-4	0-4	0-4	0-4
Высота пюпитра над полом со стороны сидящего $h_5$	-	-	700	760
Глубина пюпитра $t_3$ , не менее	-	-	300	300
Угол наклона пюпитра $\alpha$ , град	-	-	7-16	7-16

2.3 При наличии вогнутой спинки радиус ее кривизны должен быть не менее 300 мм.

2.4 Радиус скругления  $r_1$  переднего края жесткого сиденья должен быть 20-50 мм.

Текст документа сверен по:  
официальное издание

М.: Издательство стандартов, 1994